

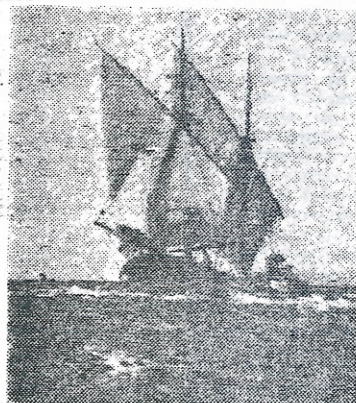
Ὁ Ἄργος τοῦ Τύπου  
τῆς Ἀνατολῆς

ΠΕΝΤΕ ΕΚΘΕΣΕΙΣ

Παχατουρίδης - Ρωμανίδης Σαραφιάδης

Χατζηνικολῆ - Παπαδογιάννη. 60

Τεχνοκριτικά σημεῖωματα τοῦ κ. ΑΓΓΕΛΟΥ ΔΟΞΑ



ΚΩΣΤΑ ΡΩΜΑΝΙΔΗ:  
«Καϊκί» (λάδι)

περιθώρια γιὰ μὴν ὑποκειμενικώ-  
τερη προβολή. Ἐν τούτοις θὰ πρέ-  
πει νὰ ξεχωρίσουμε μερικὸς πίνα-  
κας ποιότητος ὡπως τὸ «Καρνά-  
γιο στὸ Πέρασμα» (ἀρ. 15), τὸ  
«Σπίτια στοὺς Δελφοὺς» (ἀρ. 25),  
ὁ «Σοροκολεβάντες» (ἀρ. 32), ὁ  
«Ἐλαιώνας τοῦ Πηλίου» (ἀρ. 46),  
τὸ «Πόρτο - Γερμενὸ» (ἀρ. 59),  
τὸ «Παλιὸ λιμάνι Πειραιῶς» (ἀρ.  
61), τὸ «Ἀπόδροχο στὸν Ὄρμος»  
(ἀρ. 64), τὸ «Φθινόπωρο» (ἀρ.  
66), ὁ «Γαρμῆς» (ἀρ. 68), τὸ  
«Μπουρίνι» (ἀρ. 76) καὶ τὸ «Χιό-  
νι» (ἀρ. 77).

Ὁ Ρωμανίδης ἀγαπᾷ ιδιαίτερα

Ἡ ΜΑΡΙΑ ΧΑΤΖΗΝΙΚΟΛΗ  
ἐκθέτει στὴν αἴθουσα ἐπίσης τῶν  
«Νέων Μορφῶν» μιὰ σειρά ἀπὸ  
καλλιτεχνικὰ δημιουργίες τῆς κε-  
ραμεικῆς: Πλάκες, λάμπες, λα-  
μπροστάτες, λαγῆνια, τασάκια καὶ  
ἄλλα διακοσμητικὰ ἀντικείμενα πολ-  
λαπλῶν χρήσεων. Εἶναι μιὰ ἔξοχη  
ἐργασία ἀνωτέρας ποιότητος ποὺ  
διακρίνεται τόσο γιὰ τὴν πρωτοτυ-  
πία τῆς συλλήψεως τῆς ὅσο καὶ  
γιὰ τὴν αἰσθητικὴ τῆς ἐξελεύσεως  
τῆς σὰν φόρμα, σὰν χρωματικὴ  
σύνθεση καὶ σὰν τεχνικὴ. Ξεχωρί-  
ζω ιδιαίτερα τοὺς ἀριθμοὺς 1-4  
(κεραμεικὴ πλάκα), 10-13 (φόρ-  
μα), 18 - 19 (λάμπα), 21, 23, 47  
κλπ.

Ἡ ΕΛΕΝΗ ΠΑΠΑΔΟΓΙΑΝ-  
ΝΗ ἐκθέτει ταυτόχρονα καὶ αὐτὴ  
στὶς «Νέες Μορφές» μιὰ σειρά ἀπὸ  
ἐγχρωμα σχέδια μὲ σινική καθὼς  
καὶ μερικὰς ἰδιόρρυθμες διακοσμητι-  
κὰς ἐλαιογραφίες μὲ ὕλινδ χοντρο  
καὶ βερνικωμένο καὶ τεχνοτροπία ἡ-  
μεικονικὴ. Τὰ πρὸ ἐνδιαφέροντα  
κομμάτια τῆς σειρᾶς αὐτῆς εἶναι τὸ  
2, τὸ 16, τὸ 20, τὸ 21. Τὰ σχέδιά  
τῆς, ἐξ ἄλλου, διακρίνονται γιὰ μιὰ  
φινέντσα γραμμῆς καὶ χρώματος  
καὶ πολλὰ ἀπ' αὐτὰ εἶναι εἰδικῶς  
κατάλληλα γιὰ μιὰ ἐφαρμοσμένη  
ζωγραφικὴ διακοσμητικὴ ἢ διαφη-  
μιστικὴ.

ΑΓΓΕΛΟΣ ΔΟΞΑΣ